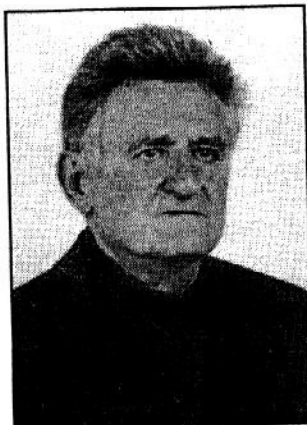




Производство на ранни зеленчуци в оранжерии



Кириел ВЕЛКОВ
агроном по растителна защита

Вече е традиция домати и краставици да се произведат за ранно производство да се отглеждат в полиетиленови оранжерии. През втората половина на месец март при наличие на слънчеви дни първо започва с разсаждане на добре развити закален разсад от домати в полиетиленовите оранжерии, а в първите дни на април и на краставиците. Тъй като оранжерии са не-

отопляеми, трябва да бъдат добре уплътнени, за да не се допусне загуба на акумулираната през деня топлина в по-студените часове на нощта или през облачните дни. За да се поддържат оптималните температури 20 градуса за домати и 22 градуса за краставиците, през облачните дни вратите и прозорците на оранжерии трябва да бъдат плътно затворени, а при слънчево време да се извършва внимателно проветряване при отваряне на прозорци от южната страна.

След разсаждането разстенията изпадат в стрес и забавят своето развитие. За да им помогнем добре е да ги подхраним с водоразтворими минерални торове за листно и почвено приложение. Може да се извърши подхранване с Борал или Кристалон, разтворени във вода в дози съответно 3-4 мл за 1 литър хладка во-

да или 1 г за литър от Кристалона. Впоследствие се извършва подхранване с амониева селитра и пръскане през 10-14 дни с посочените листни торове.

В началния стадий на своето развитие домати се нападат най-често от картофена ма, алтернария /черни петна/ и листна плесен, поради високия процент на въздушна влага в оранжерии. За недопускане на тяхната поява е необходимо да се извършат профилактични пръскания с контактни препарати - купроцин супер - 0,3 % шампион /косайд/ 0,15 % или дитан М40 - 0,2%. Впоследствие пръсканията да продължат с ридомил голд - 0,25 %, корсейт - 0,25 % и скор

250 ЕК - 0,04 % срещу алтернарията и метил топсин - 0,1 % за листната плесен. За опазване на краставиците от кубинска мана профилактичните пръскания трябва да започнат направо със системните препарати ридомил голд или лист съответно в дози 0,25 % и 0,3 %.

Тъй като оранжерийната белокрылка зимува в оранжерии, не е изключено да се наложи извеждане на борба още през първите седмици след разсаждането. Използването на моспилан в доза 0,02 % или актара - 7 г/дка ще стопира развитието на белокрылката и появата на листни въшки.

Компетентна информация по растителна защита може да получите в селскостопанските аптеки на Кириел Велков и Йордан Велков, които се намират в района на автогара "Запад", зад магазин "РИТОНИ", GSM 0888598684 и 0888225594. Препаратите се предлагат на приемливи цени.

Аспи

Това е дане в до стенице, Ч ния. Чис тво "Лил Има ш ни лист то 70 с са дреб ивят. Т открит ослед, в тениет та.

Някои или наш Полив Добре Обича може да Растм места. Не се вл мата в Темпер трябва -14. Разм

Това м те крас цялата рил до ефект та, вис ранно р здове.

Цвет бяват це, зат ча "Дам тое сер ховито

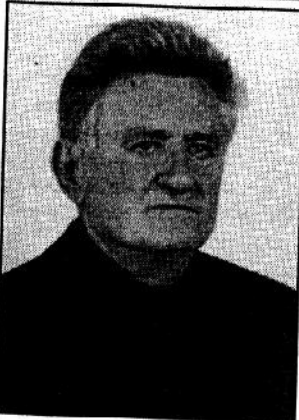
Това почват почва с ти мес

Разм и чрез ля през В кра и се д след 2 специ



24.
рани
тури
пшев
фаз:
ноде
пер:
от в
Мин
цъф:
при
раз:
пол:
дя:
Юж

"БУРАЛ" ПОВИШАВА ДОБИВИТЕ И НЕ НАТРУПВА НИТРАТИ



Киряз ВЕЛКОВ
агроном по растителна защита

Докато използването на макроторовете, азотни, фосфорни и калиеви вече стана традиция в едрото и сребно земеделско производство, то използването на микроторовете все още не е добило необходимата популярност, а това е във вреда на растенията и хората при консумация на растителни продукти. Пазарът през последните години

вече е наситен и пренаситен с микроторове, особено от вносните такива. По-малкото на брой български микроторове по нищоне отстъпват на вносните, даже при определени параметри ги превъзхождат, затова днес ще се спрем на българския продукт "Бурал", който е с много добри технологични и биологични качества.

Със съдържанието си на основни хранителни елементи "Бурал" спомага за повишение на добива и на захарното съдържание при лозята и овощните видове поради по-високото съдържание на калий. Той съдържа и по-голям процент желязо/5 грама на литър, която го прави много пригоден за приложение в югоизточния почвено-географски район - Бургаска и Ямболска област/, където почвите са относително по-бедни на желязо и растенията - особено круши, ябълки, череши, праскови, зеленчуци, лозястра-

гат от желязна хлороза изразяваща се в жълтее-не на листата и отслабване на растенията.

Освен това "Бурал" съдържа и голяма гама от микроелементи - бор, мед, цинк, молибден, хром, кобалт и др. Борът оказва благоприятно влияние при цъфтежа и формиране на завръзките. Молибденът играе роля в процеса на азотната обмяна и не позволява натрупването на нитрати в растенията. Медта влиза в състава на някои ферменти в растенията, а хрома и кобалта способстват за синтезиране на витамин В-12 и хемоглобин. Или ако трябва да обобщим комплекса от макро и микроелементи депонирани в пра-

вилно съотношение и с добавка на биостимулатори правят посочения продукт много ефикасен за торене на земеделските култури. Течен по форма и с неутрална реакция, който е добре смесим и с пестицидите.

"Бурал" се използва в дози 400-500 мл за декар или 40-50 мл за 10 л вода. Обикновено се прилага чрез пръскане на листната маса. Почвено се прилага по-често срещу желязната хлороза в доза 40 мл разтворени в 10 л вода за една лоза или 150-200 мл разтворени в 30-40 л вода за средно голямо гърво.

Освен в агроаптеките "Бурал" може да се достави в по-големи количества и на телефон 0888337983.

Компетентна информация по растителна защита може да получите в селскостопанските аптеки на Киряз Велков и Йордан Велков, които се намират в района на автогара "Запад", зад магазин "РИТОНИ", GSM 0888598684 и 0888225594. Препаратите се предлагат на приемливи цени.